

PLANKARTA MED BESTÄMMELSER PLANBESTÄMMELSER

GRÄNSBETECKNINGAR

- Plangräns, ritad 3 mm utanför planområdet
- Användningsgräns
- Egenskapsgräns

ANVÄNDNING AV MARK OCH VATTEN

Allmänna platser

- H-GATA Trafik mellan områden
- L-GATA Lokal trafik i området

Kvartersmark

- C Centrum (butiker, hotell och restaurang)
- B Bostäder
- K Kontor
- S₁ Förskola

UTFORMNING AV ALLMÄNNA PLATSER

- gc Utrymme för gång och cykelväg

BEGRENSNINGAR AV MARKENS BEBYGGANDE

- Marken får inte bebyggas

MARKENS ANORDNANDE

- Körbar ut- och infart får inte anordnas
- parkering Parkering skall finnas

PLACERING; UTFORMNING; UTFÖRANDE

- II-III Högsta antal våningar

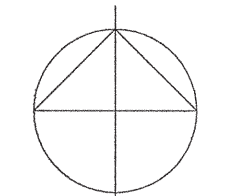
ADMINISTRATIVA BESTÄMMELSER

GENOMFÖRANDETID

Genomförandetiden är 15 år från den dag planen vinner laga kraft

HUVUDMANNASKAP

Kommunen är huvudman för allmänna platser



NORR

ANTAGANDEHANDLING

NORMALT PLANFÖRFARANDE

- Övriga handlingar: planbeskrivning, genomförandebeskrivning, fastighetsförteckning
- illustration, samrådsredogörelse, utlåtande efter utställning

Reglerar markanvändning och byggande enligt PBL

Förslag till ersättning av DETALJPLAN för

Kv BJÖRKEN

Fastigheterna Tierp 1:1, 18:9 och 18:13

Tierps köping

Beslutsdatum	2004.05.11 § 47
BMN godkännande	2004.06.15 § 61
KF antagande	2004.07.15
Lagakraftvinnande	

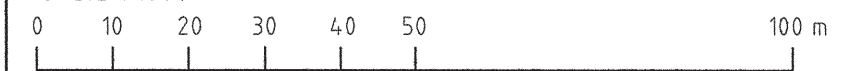


Upprättad 2004-05-04 av Bygg- och miljökontoret

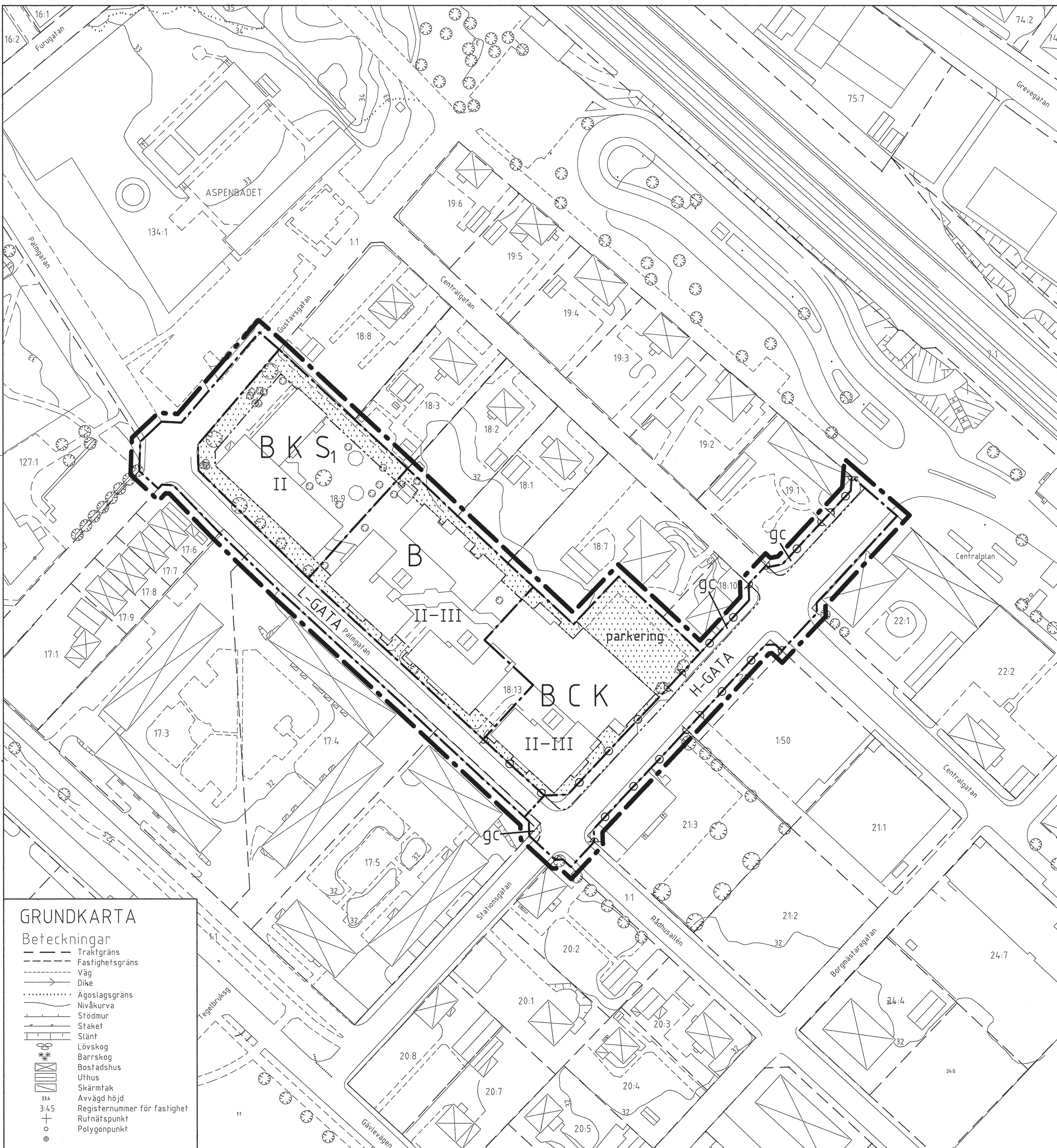
Arne Arvidsson
Arne Arvidsson, stadsarkitekt

Kenneth Ottosson
Kenneth Ottosson, karttekniker

Skala 1:1000



Dp 1018



GRUNDKARTA

Beteckningar

- Traktgräns
- Fastighetsgräns
- Väg
- Dike
- Ägostagsgräns
- Nivåkurva
- Stödmur
- Staket
- Slänt
- Lövskog
- Barrskog
- Bostadshus
- Uthus
- Skärmtak
- Avvägd höjd
- Registreringsnummer för fastighet
- Ruffnätspunkt
- Polygonpunkt