

# PLANKARTA MED BESTÄMMELSER PLANBESTÄMMELSER

Följande gäller inom området med nedanstående beteckningar. Endast angiven användning och utformning är tillåten. Bestämmelser utan beteckning gäller från hela planområdet.

- GRÄNSBETECKNINGAR**
- Plangräns
  - Användningsgräns
  - Egenskapsgräns

## Användning av allmän platsmark

- NATUR** Naturområde där gång- och cykelväg får anordnas
- GATA (NATUR)** Naturmark som omvandlas till gata den dag trafikplatsen i anslutning till gatan är utbyggd
- GATA** Gata
- GÅNG** Gångväg
- CYKEL** Cykelväg
- GÅNG CYKEL (GATA)** Gata omvandlas till väg för gång- och cykelväg när hela gatunätet inom området är utbyggt

## Användning av kvartersmark

- E** Teknisk anläggning
- H** Handel
- K** Koror
- R** Besöksanläggning
- R<sub>1</sub>** Sportanläggning för motocross och annan idrott
- Z** Verksamheter för service, Lager, Tillverkning med försäljning, Handel med skrymmande varor

## Egenskapsbestämmelser för allmän platsmark

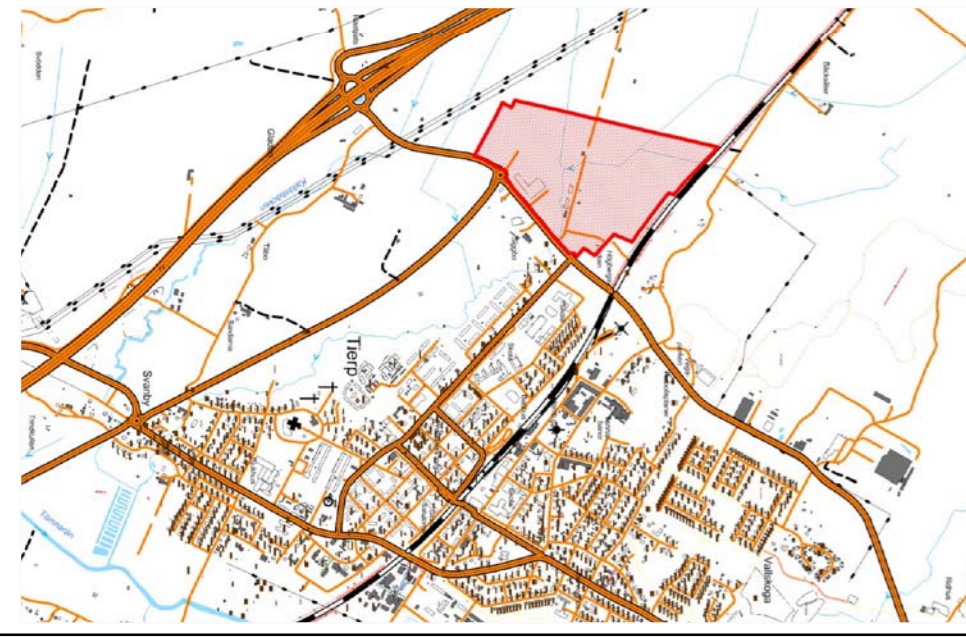
- motocross<sub>1</sub>** Motocrossled får anordnas
- dike<sub>1</sub>** Dike för avledning av dagvatten
- dagvd** Dagvattenledning för rening och förtjunning av dagvatten
- n<sub>1</sub>** Angöringsväg från Byggnätsgatan får anordnas
- svackdike** Svackdike för avvattning av fastighet

## Egenskapsbestämmelser för kvartersmark

- Färdigt golv** i byggnad ska ligga på en höjd som är minst + 33,0 mnh (RH2000)
- e 25** Största byggnadsareal i procent av fastighetsarean. Om kvarteret indelas i mer än en fastighet fördelas byggnadsarean proportionellt i förhållande till respektive fastighets andel av kvarteret.
- U** Marken får inte förses med byggnad
- Marken skall vara tillgänglig för allmännyttiga underjordiska ledningar
- motocross<sub>2</sub>** Byggnader för motocross får anordnas
- motocross<sub>3</sub>** Motocrossled får anordnas

- K** Köran utfart får inte anordnas
- dike<sub>2</sub>** Dike för avledning av dagvatten
- n<sub>2</sub>** Yta får ej hårdgöras

## ÖVERSIKT



## GRUNDKARTA

- Upprättad av Tierps kommun.
- Ajuorford 2015.05.15
- Beteckning
- Fastighetsgräns
- Vägs för gemensamhetsanläggning
- Dike
- Apogelgräns
- Nivåkurva
- Staket
- Lövskog
- Barrskog
- Bostadsområde
- Slätt
- Transformator
- Regel terrennummer för fastighet
- Ruinåls punkt
- Polygonpunkt
- Fogpunkt
- Koordinatsystem SWEREF99 1800
- Höjdsystem RH2000

## Egenskapsbestämmelser för kvartersmark

- m<sub>1</sub>** Byggnader och markområden planeras så att området inte exponeras för risker från järnvägen. Det innebär att följande villkor ska uppfyllas: Byggnad får inte uppföras inom 40 meter från järnvägen. Området närmare 40 meter från järnvägen är prickmarkerat på plankartan (marken får inte förses med byggnad). Byggnaders ventilationsinlag placeras så att de vetter bort från järnvägen. Utrymning från byggnader ska ske bort från järnvägen.
- m<sub>2</sub>** Verksamhet får inte vara störande för omgivningen i fråga om buller. Se planbeskrivningen kap 4.1.3. Skydd mot störing.
- 0,0/0** Högsta byggnadshöjd i meter

## Administrativa bestämmelser

- Genomförandetid** Genomförandetiden är 15 år från den dag då planen vinner laga kraft.
- Ändrad lovplikt, lov med villkor**
  - a<sub>1</sub>** Bygglöv får inte ges förrän åtgärd för att motverka risk och olycka har ordnats genom att ytterligare en mätstav till området (fortlängningen av Gåtervägen) har anlagts samt att en trafiklösning för den tvärgående korsning som då bildas har kommit till stånd.
  - a<sub>2</sub>** Servitut avseende rätt till öppet dike
- Huvudmannaskap** Kommunen är huvudman för allmän platsmark

## ANTAGANDEHANDLING

- Planekonomi
- Planavgift kommer att debiteras i samband med att mark- och bygglöv ges.
- NORMAL T PLANFÖRFARANDE**
- Övriga handlingar: Samrådsredogörelse
- Planbeskrivning: Gränskningsutlåtande
- 2 st Dagvattenfredningar
- Illustrationsplan
- Geoteknisk utredning
- Fastighetsindelning

## Reglerar markanvändning och byggande enligt PBL 2010:900

## DETALPLAN för SYDVÄSTRA INDUSTRIOMRÅDET Tierp köping

Bestuttsdatum	USB godkännande
	2015.12.01 §165
	KF anslagande
	2015.12.15 §165
	Lagstiftning
	2016.01.26

Upprättad av Samhällsbyggnad Frystek planering 2015.11.12

**TIERPS KOMMUN**  
Aden Nyström  
17 kommunarkitekt

**Kenneth Ottosson**  
planarkitekt

Skala 1:2000 Ursprungsförmat A1

0 20 40 60 80 100 200 m

**Dp 1045**