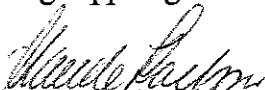




Byggnadsnämnden har den 5 februari 1998 antagit förslag till detaljplan för Mehede 3:23 och 3:43, Tierps kommun.
- enkelt planförfarande.

Beslutet har vunnit laga kraft den 3 mars 1998.

Enligt uppdrag


Maude Karlsson



Dp 230 Enkelt planförfarande

ANTAGANDEHANDLING

Detaljplan för Mehede 3:24 och 3:43 i Mehedeby

PLANBESKRIVNING

HANDLINGAR

Planen består av plankarta med bestämmelser, denna beskrivning, genomförandebeskrivning, fastighetsförteckning och samrådsredogörelse.

PLANENS SYFTE OCH HUVUDDRAG

Syftet med planen är att möjliggöra bildande av två tomter med befintliga byggnader. Byggnader som används till bostäder.

PLANDATA

Läge och areal

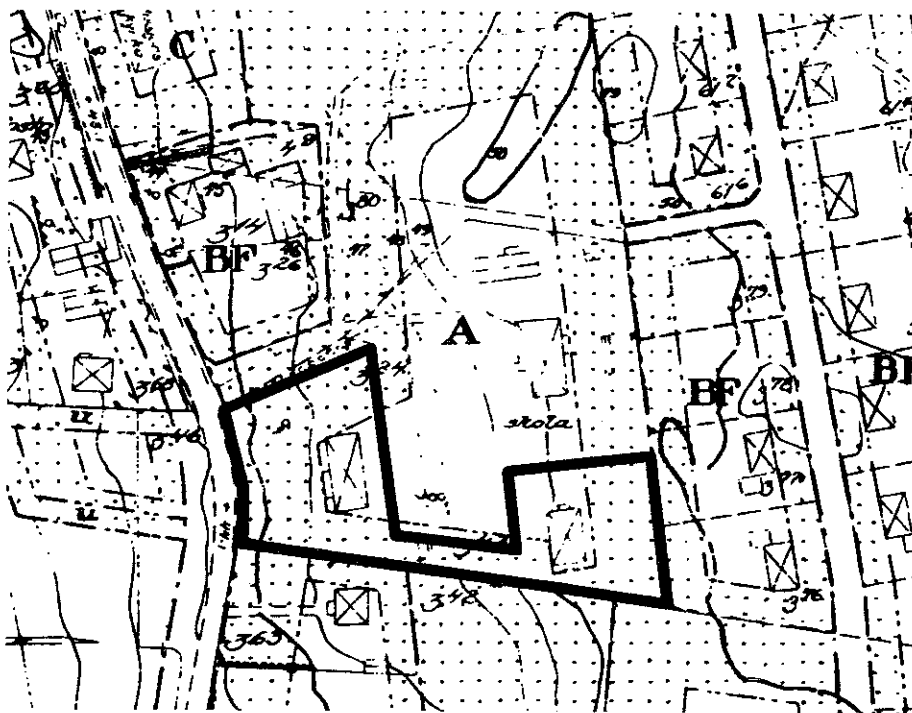
Planområdet är beläget vid skolområdets södra del med utfart mot Söderforsvägen och utgör ca 4.200 m².

Markägoförhållanden

Planområdet ligger på fastigheterna Mehede 3:24 och 3:43 vilka ägs av Tierps kommun.

TIDIGARE STÄLLNINGSTAGANDEN

Gällande detaljplan för området är fastställd 61-07-18 (Dp 202). Området får endast användas till allmänt ändamål.



Kopia av gällande plan i skala 1:2000 med gräns för planändring.

Kommunala beslut

Kommunstyrelsens AU beslutade 970225 att uppdra åt byggnadsnämnden att genomföra planändring för skolområdet. Byggnadsnämnden har vid sammanträde 970415, § 47, beslutat att uppdraga till bygg- och miljökontoret att upprätta förslag till detaljplan för att möjliggöra avstyckning av två befintliga byggnader för bostadsändamål.

FÖRUTSÄTTNINGAR OCH FÖRÄNDRINGAR

Bebyggelseområde

Planen medger bostäder med tillhörande uthus/garage i två våningar. För den västra byggnaden tillåts även samlingslokal för 50 personer. Högst en femtedel av byggnadsarean får användas till hantverk eller kontor som ej är störande för omgivningen. Största tillåtna byggnadsarea per fastighet är 20 % av fastighetens area. Byggnad skall placeras minst 4,5 meter från tomtgräns. Byggnad får dock placeras närmare grannfastighet efter grannes medgivande. På kvartersmarken finns u-områden för kommunala va-ledningar.

Gator och trafik

In- och utfart kommer att ske mot Söderforsvägen som är gemensam för båda fastigheterna.

TEKNISK FÖRSÖRJNING

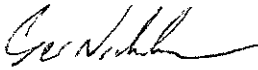
Vatten och avlopp


Befintliga hus inom planområdet är anslutna till kommunala va-ledningar.

MEDVERKANDE TJÄNSTEMÄN

Planförslaget har upprättats av karttekniker Kenneth Ottosson. Medverkat har också stadsarkitektkonsult Arne Arvidsson.

Tierp 98-01-15


Per Nordenstam
förvaltningschef


Kenneth Ottosson
karttekniker

Dp 230 Enkelt planförfarande

ANTAGANDEHANDLING

Detaljplan för **Mehede 3:24 och 3:43** i Mehedeby

GENOMFÖRANDEBESKRIVNING

ORGANISATORISKA FRÅGOR

Tidplan

Samråd	kv 4 1997
Antagande	kv 1 1998
Lagaktrafrådande av detaljplan	kv 1 1998

Genomförandetid

Genomförandetiden föreslås till 5 år.

Ansvar och huvudmannaskap

Kommunen ansvarar och bekostar erforderliga avstyckningar och fastighetsregleringar.

FASTIGHETSTEKNISKA FRÅGOR

Två nya tomter bildas genom avstyckning och fastighetsreglering från kommunens fastigheter Mehede 3:24 och 3:43. För att säkerställa ut- och infart för den östra fastigheten kommer ett servitut att bildas över den västra.

EKONOMISKA FRÅGOR

I samband med bygglov kommer kommunen att debitera en planavgift.


TEKNISKA FRÅGOR


För bygglov kan krävas ytterligare grundundersökningar och mätningar rörande förekomst av markradon. Erforderliga undersökningar bekostas av den bygglovsökande.

MEDVERKANDE TJÄNSTEMÄN

Planförslaget har upprättats av karttekniker Kenneth Ottosson. Medverkat har också stadsarkitektkonsult Arne Arvidsson.

Tierp 1998-01-15


Per Nordenstam
förvaltningschef


Kenneth Ottosson
karttekniker

ANTAGANDEHANDLING
1998-01-15

**FÖRSLAG TILL DETALJPLAN FÖR
MEHEDE 3:24 OCH 3:43**
i Mehedeby, Tierps kommun

SAMRÅDSREDOGÖRELSE

HANDLINGAR

- Plankarta med bestämmelser och grundkarta
- Planbeskrivning
- Genomförandebeskrivning
- Fastighetsförteckning
- Samrådsredogörelse (denna handling)

HUR SAMRÅDET BEDRIVITS

Samrådshandlingar

Underrättelse om planförslaget har skett med brev till sakägare, berörda myndigheter och andra som har intresse av planen, se fastighetsförteckning och remisslista, 1997-11-17 enligt 5 kap 20 § PBL. Av underrättelsen framgår att skriftliga yttrande skall ha inkommit till Byggnadsnämnden, Tierps kommun senast den 1997-12-19.

Samrådsmöte

Något samrådsmöte har inte hållits.

SAMMANFATTNING

Följande revideringar / kompletteringar föreslås i planmaterialets olika delar

Plankarta med bestämmelser

B₁ samlingslokal, högst 50 personer.

Beskrivningarna

Text ändras och anpassas till föreslagen ändring.

INKOMNA YTTRANDEN

Yttranden har inkommit från :

- | | |
|---------------------------------|---------|
| - Länsstyrelsen | bil. 1 |
| - Vattenfall Mälarnät AB | bil. 2 |
| - Vägverket | bil. 3 |
| - Telia AB | bil. 4 |
| - Kommunstyrelsens au | bil. 5 |
| - Kultur och fritidsnämnden | bil. 6 |
| - Upplandsmuseet | bil. 7 |
| - Stockholm Energi AB | bil. 8 |
| - Hyresgästföreningen i Uppland | bil. 9 |
| - Tierps församling | bil. 10 |
| - Erland Olsson | bil. 11 |

Länsstyrelsen, bilaga 1

Avstår att yttra sig.

Olle Lundgren

Vattenfall Mälarnät AB, bilaga 2

Vattenfall Mälarnät AB har tagit del av detaljplaneförslaget och har inget att erinra. Ev. ändringsarbeten på nätet bekostas av den som beställer detta arbete.

Gunnar Årvik

Kommentar: Synpunkterna skall beaktas.

Telia AB, bilaga 4

Teleservisen till skolan berörs av den föreslagna fastighetsbildningen. I anslutning till fastighetsbildning förutsättes Telias ledningar lokaliseras. Beroende på i vilken omfattning de berör de blivande fastigheterna ska på lämpligt sätt förbehåll göras för bibehållande av teleledningar.

Lennart O. Almlöf

Kommentar: Synpunkterna skall beaktas.

Tierps församling, bilaga 10

Kyrkorådet i församlingen anholder att planförslaget ändras så att församlingsverksamhet, inklusive barn- och ungdomsverksamhet, även i fortsättningen får bedrivas inom planområdet.

Nils G Andersson

Kommentar: Förslaget kommer att ändras så att samlingslokal kan anordnas (behållas) inom nuvarande byggnad.

Erland Olsson, bilaga 11

Anser att det är rimligt att det som idag används som kyrksal även i framtiden får användas som samlingslokal samt alternativt för handel, hantverk och kontor.

Erland Olsson

Kommentar: Se kommentar ovan, bil 10.

Följande har ingen erinran mot planförslaget:

Vägverket Region Mälardalen, bilaga 3

Peter Dädeby

Kommunstyrelsens au, bilaga 5**Kultur och fritidsnämnden, bilaga 6****Upplandsmuseet, bilaga 7**

Susanne Rosjö

Stockholm Energi AB, bilaga 8

Nils Nygren/ Olle Hansson

Hyresgästföreningen i Uppland, bilaga 9

Tage Lundquist


SAKÄGARE / INTRESSETER SOM INTE FÅTT SINA KRAV TILLGODOSEDDA
Inga

SLUTKOMMENTAR

Med de föreslagna ändringarna och bearbetningar kan detaljplanen antas enligt Plan- och bygglagen (PBL) 5 kap 29 §.

Samrådsredogörelsen har upprättats av Kart och planavdelningen

Tierp 1998-01-14



.....
Per Nordenstam
förvaltningschef Bygg- och miljökontoret